

# SOUTĚŽ STAVBA ROKU 2017 ZLÍNSKÉHO KRAJE

## POLYFUNKČNÍ DŮM V. ETAPA, UHERSKÝ BROD



### Polyfunkční dům V. etapa, UHERSKÝ BROD

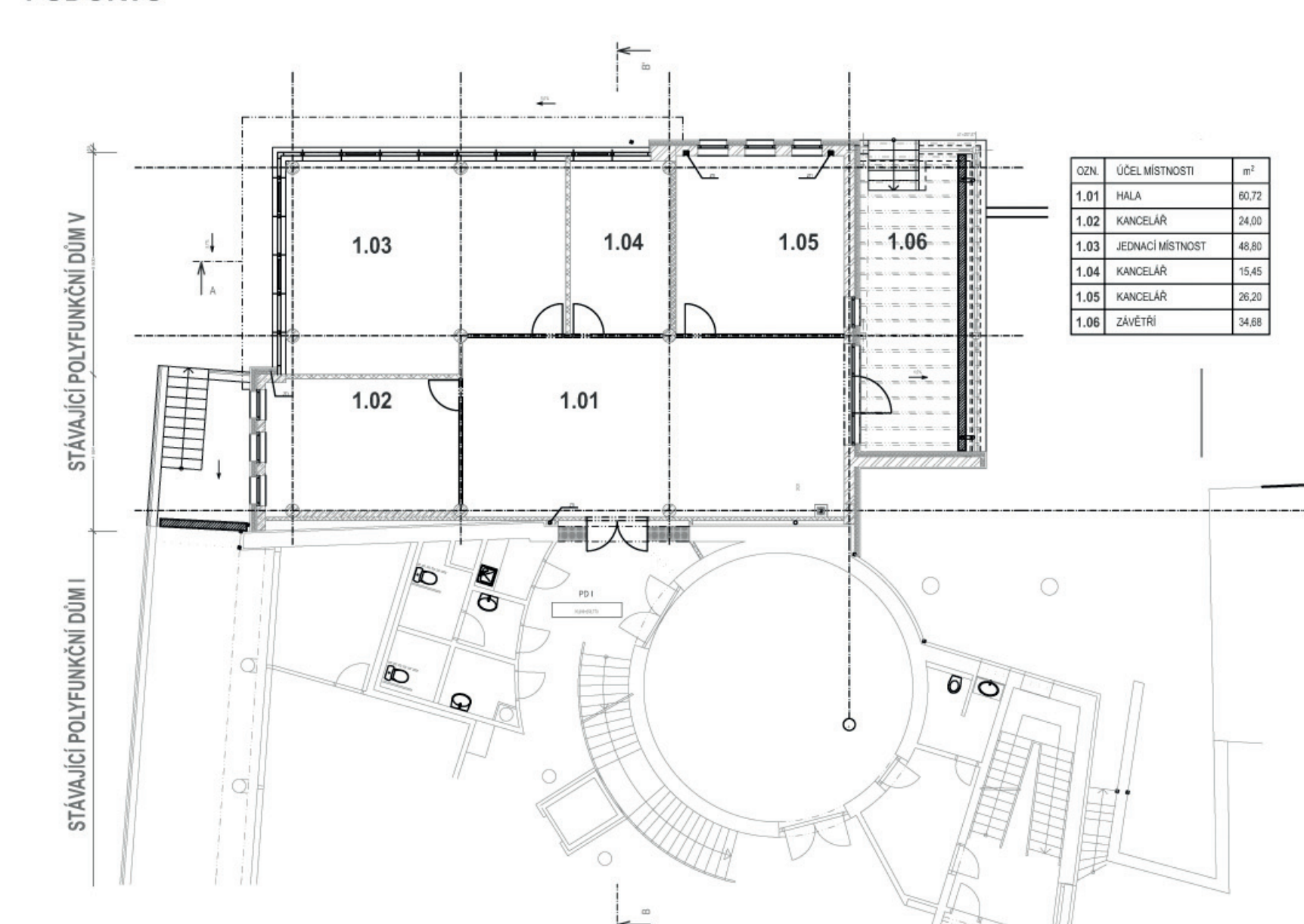
INVESTOR: Slovacké strojírna a.s., Nivnická 1763, 68801 Uherský Brod  
PROJEKTANT: K2architekti, Hradištská 35, 688 01 Uherský Brod  
DODAVATEL STAVBY: Pozemní stavitelství Zlín a.s. Kúty 3967, 762 92 Zlín  
STAVBYVEDOUČÍ: Svatoslav Balcárek, Jaroslav Rako  
AUTOR DÍLA: Ing.arch. Kateřina Koudeková  
Ing.arch. Ivo Koudełka  
PŘIHLAŠOVATEL: Pozemní stavitelství Zlín a.s.  
FINANČNÍ NÁKLADY: 27.838 866,- Kč  
REALIZACE: 01/2016 - 04/2017



Nový čtyřpodlažní objekt s ustupujícím pátým podlažím byl navržen v místě původního dvoupodlažního objektu dříve užívaného Městskou policií Uherský Brod. Novostavba rozšiřuje kancelářské prostory stávajícího Polyfunkčního domu I na ulici Přemysla Otakara II. Úkolem projektanta bylo dotvořit tento blok domů vymezený Hradním náměstím, ulicí Přemysla Otakara II. a parkovištěm za Domem kultury. Nové kancelářské prostory využívají hygienické a částečně technické zázemí, schodiště a výtah v sousedním objektu, bezbariérovost byla dosažena přesným výškovým propojením podlah obou budov. V přízemí přísluší vyústění víceúčelový sál, vyšší patra jsou ponechána kancelářím, poslední páté podlaží je částečně využito na luxusní prosklenou kancelář s panoramatickým výhledem na severozápadní část města s parkem a zámek. Zbývající část podlaží tvoří terasa. Přestože je Polyfunkční dům V. etapa a rozšíření existující stavby, architektonické řešení objektu je záměrně navrženo tak, aby působil jako samostatná stavba s výrazným severozápadním nárožím. Kompozice hmot navazuje na PD I a současně graduje severním směrem v souvislosti se sklonem terénu. Materiálově je fasáda kombinací prosklených hliníkových stěn a nepravidelně rozmístěných hliníkových oken, které z vnější strany lícují s keramickým drážkovaným obkladem ve dvou kontrastních odstínech.



PŮDORYS



POHLED VÝCHODNÍ



POHLED SEVERNÍ



POHLED ZÁPADNÍ

